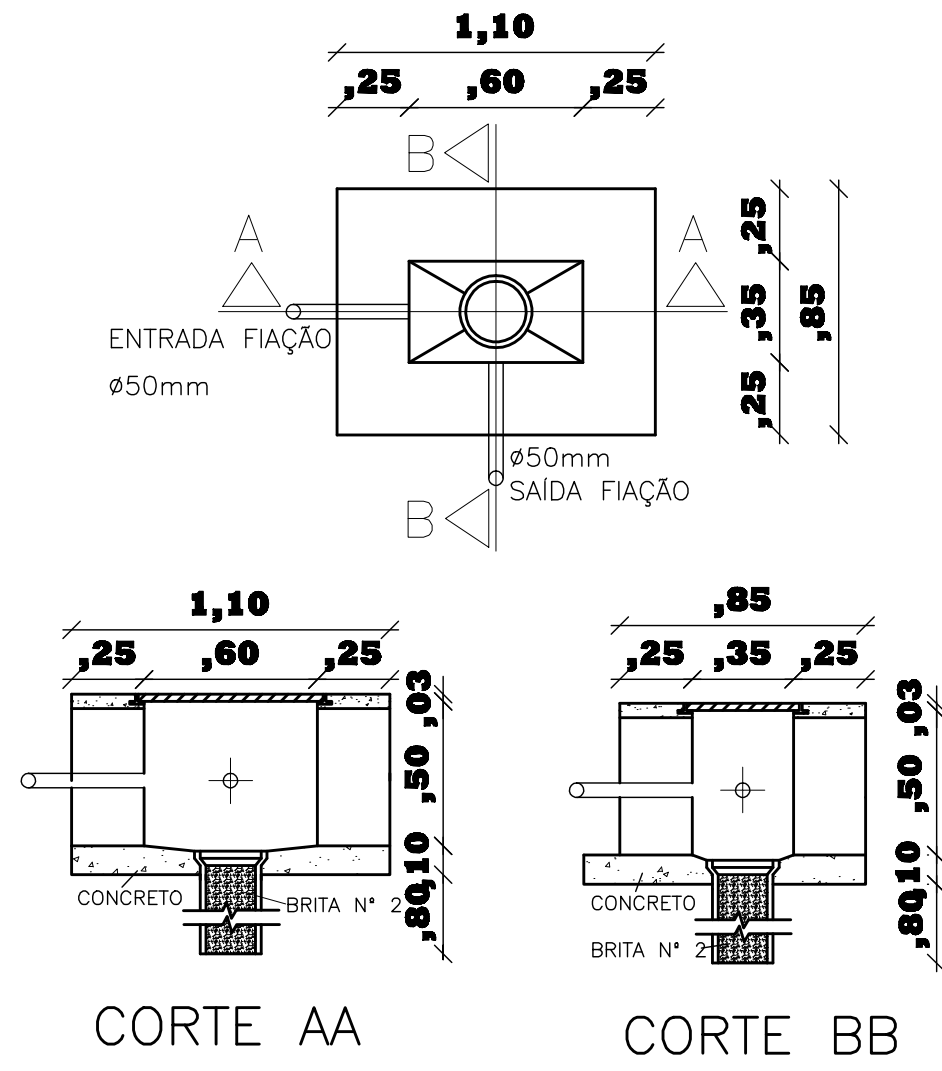


LEGENDA

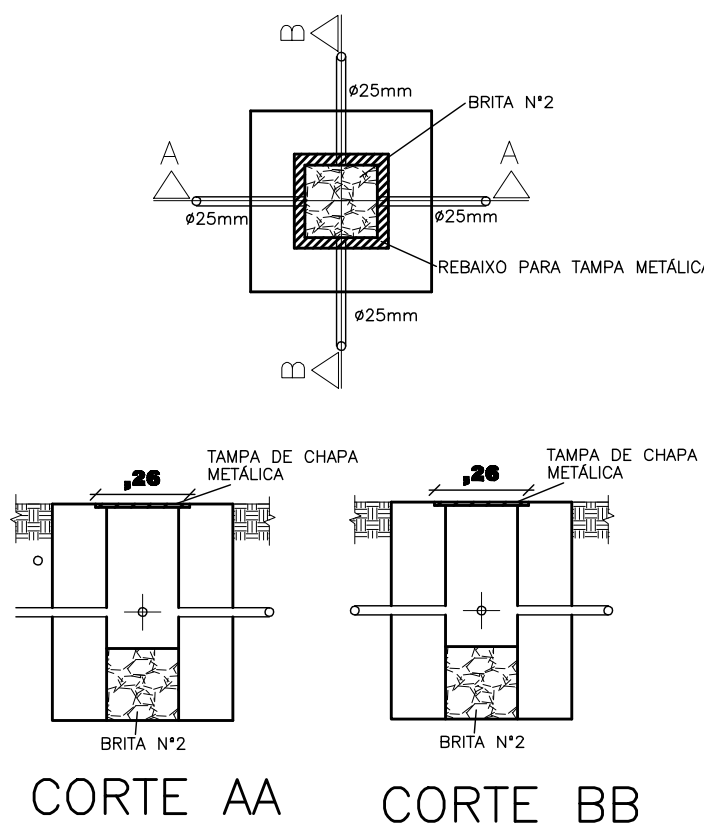
	CAIXA DE DISTRIBUIÇÃO (CD) H=1.20m		TUBULAÇÃO NO PISO
	CAIXA DE DISTRIBUIÇÃO GERAL (DG)		TUBULAÇÃO NO TETO
	CAIXA DE SAÍDA BAIXA (CS), H=30cm		SUMÁRIO DE CONTAGEM
	CAIXA DE SAÍDA MÉDIA (CS), H=130cm		TUBULAÇÃO DESCE
	CAIXA DE PASSAGEM (CP)		TUBULAÇÃO SOBE
	CAIXA DE SAÍDA EMBUTIDA NO PISO		CENTRAL TELEFÔNICA DOS RAMAIS (CTR)
	ATERRAMENTO C/ HASTE TERRA E CONECTOR		

CAIXA SUBTERRÂNEA TIPO R-1
PAREDE = 25cm DE TIJOLOS MACIÇOS



ESC. 1/25

CAIXA DE PASSAGEM SUBTERRÂNEA
PAREDE = 15cm DE TIJOLOS MACIÇOS



ESC. 1/20

EDIFÍCIO SEDE CÂMARA MUNICIPAL		DATA	JULHO 2007
PROJETO REDE DE TELEFONIA			
RESP. TÉCNICO	<div>Carlos H. Roggia</div> <div>ENGENHEIRO CIVIL – CREA 46.746</div> <div>CPF: 286.695.840-34</div>		ESCALA
			1/75
PROPRIETÁRIO DA OBRA	EDIFÍCIO SEDE DA CÂMARA MUNICIPAL DE AGUDO		DESENHO
ENDEREÇO DA OBRA	RUA MUNIZ FERRAZ, AGUDO – RS		Fernando Soares
ÁREA		PRONCHIA	T-01
1923,81m²		PLANTA BAIXA SUB-TÉRREO E DETALHE DAS CAIXAS SUBTERRÂNEAS	